

りそな つみたてインカムバランスファンド

元本確保型の商品ではありません

◆ファンドの特色

- ・主な投資対象……… 国内外の円建公社債、国内および先進国の株式ならびに金地金価格への連動を目指すマザーファンドに投資します。
- ・目標とする運用成果…… 安定した収益の確保および信託財産の中長期的な成長を目指して運用を行います。

◆基準価額、純資産総額

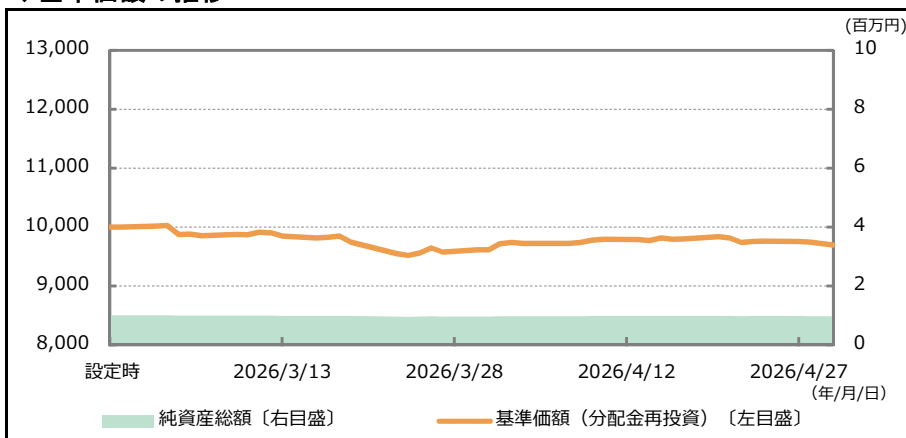
基準価額	9,698円
純資産総額	0.9百万円

◆資産構成

	ファンド
円建公社債	49.1%
国内株式	10.2%
先進国株式	20.5%
金	20.0%
その他	0.3%
合計	100.0%

※比率は、純資産総額対比です。
※「その他」には未収、未払項目が含まれるため、マイナスとなる場合があります。

◆基準価額の推移



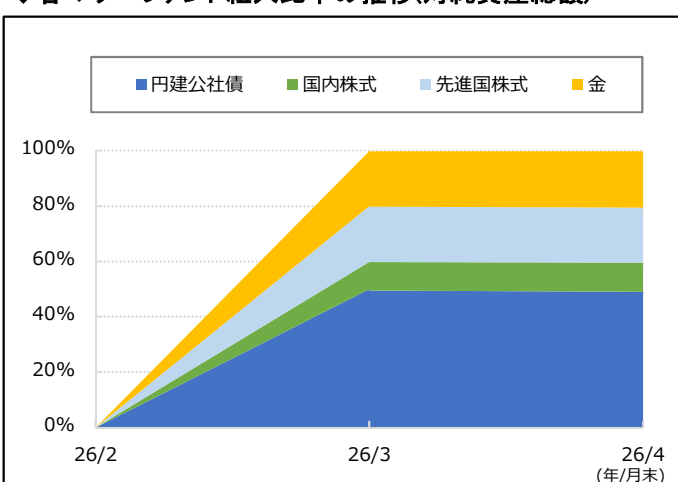
※基準価額（分配金再投資）は設定時(2026/2/26)を10,000として指数化したものです。

◆ファンド(分配金再投資)の収益率とリスク(標準偏差)

	3カ月間	6カ月間	1年間	3年間	5年間	10年間	設定来
ファンド収益率(分配金再投資)	-----	-----	-----	-----	-----	-----	-3.02%
ファンドリスク(分配金再投資)	-----	-----	-----	-----	-----	-----	-----

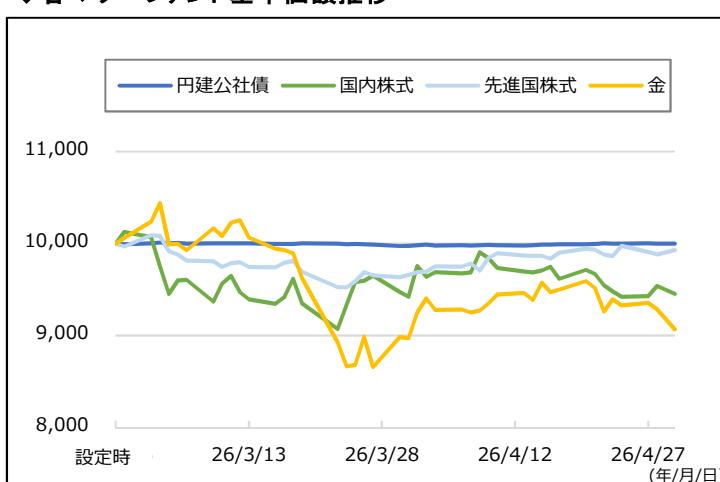
※ファンド(分配金再投資)の収益率とは、当ファンドの決算時に収益の分配金があった場合に、その分配金で当ファンドを購入(再投資)した場合の収益率です。
※収益率・リスクともに月次収益率より算出。なお設定日が月中の場合、設定日が属する月の月次収益率は含んでいません。
※収益率は期間が1年以上の場合は年率換算しています。期間が1年未満のものについては年率換算していません。
※リスクは期間が1年以上の場合は年率換算して表示しています。期間が1年未満のものについては表示していません。

◆各マザーファンド組入比率の推移(対純資産総額)



※比率は、純資産総額対比です。

◆各マザーファンド基準価額推移



※ファンド設定時の各マザーファンド基準価額を10,000として指数化しています。

●当資料は、当商品の内容を説明するために作成したものであり、当商品の勧誘を目的とするものではありません。また、当資料は金融商品取引法に基づく開示書類ではありません。●投資信託は、値動きのある有価証券等(外貨建資産に投資する場合には為替リスクもあります。)に投資しますので、基準価額は変動します。したがって、元金および運用成果が保証されているものではありません。投資信託の運用による損益は、投資信託を購入されたお客さまに帰属します。●当資料は、りそなアセットマネジメント株式会社が信頼できると判断した諸データに基づいて作成しましたが、その正確性、完全性を保証するものではありません。また、上記の実績・データ等は過去のものであり、今後の成果を保証・約束するものではありません。●基準価額(1万円当たり)は、運用管理費用(信託報酬)控除後のものです。●資産構成比率は、ファンドの純資産総額に対する比率であり、四捨五入の関係で合計が100%にならない場合があります。